

Oznaczenie urządzenia	Q1	F1	Q2	Q3	Q4	Q1	Q5	Q6	Q7
Oznaczenie zacisku						RL_D115	OS1	OS2	OS3
Opis	Wyłącznik główny	Ochronnik	Lampka L1	Lampka L2	Lampka L3	zasilanie RL_D115	obwód oświetleniowy 1 + AW/EW	obwód oświetleniowy 2 + AW/EW	obwód oświetleniowy 3 istniejący
Moc						25,6 kW	0,32 kW	0,38 kW	1,0 kW
Przekrój przewodu	5x25					5x16	3x1,5	3x1,5	3x1,5
Typ kabla	N2XH-J					N2XH-J	N2XH-J	N2XH-J	YDY
Charakterystyka			B	B	B		B	B	B

OCHRONA OD PORAŻEN:
SAMOCZYNNE WYŁĄCZENIE NAPIĘCIA W UKŁADZIE TN-S

Ochrona podstawowa:
– Izolacja podstawowa części czynnych
– stosowanie obudów i osłon o stopniu ochrony co najmniej IP2X

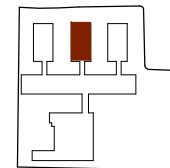
Ochrona przy uszkodzeniu:
– samoczynne wyłączenie zasilania
– izolacja podwójna lub wzmożniona
– urządzenia II klasy ochronności

Ochrona uzupełniająca:
– urządzenia ochronne różnicowoprądowe nieprzekraczające $I_n=30\text{ mA}$
– dodatkowe połączenia wyrównawcze ochronne

Na schemacie, obok symboli, podano podstawowe parametry aparatury zabezpieczającej

UWAGI:
– Poszczególne fazy zasilania należy równomiernie obciążać odbiorami
– *** Typ zabezpieczenia ochronnika przepięciowego (ew. konieczność jego zastosowania) należy dobrać zgodnie z zaleceniami producenta ochronnika
– Zapewnić rezerwę miejsca w obudowie na poziomie 30%

SYTUACJA:



LINEVKA
STUDIO PROJEKTOWE

LINEVKA Studio Projektowe
Krakowska 77, 32–065 Krzeszowice
NIP: 6762599004
+48603364559
www.linevka.com

INWESTYCJA:
Wykonanie remontu pomieszczeń na Wydziale Elektrycznym PCZ

INWESTOR:
Politechnika Częstochowska
Dąbrowskiego 69, 42–218 Częstochowa
tel: +48 43 325 04 15

LOKALIZACJA:
ul. Armii Krajowej 17, 42–218 Częstochowa
dz. nr 23/2

NAZWA RYSUNKU:
TD1 SCHEMAT 1/4

	IMIĘ I NAZWIŚKO	NR UPRAWNIENI	PODPIS
PROJEKTANT	mgr inż. Marcin Badura	MAP/0343/PWBE/17	
SPRAWDZAJĄCY	mgr inż. Wojciech Bała	MAP/0157/POOE/07	
OPRACOWAŁ	inż. Patryk Krawczyk		

BRANŻA: ELEKTRYCZNA

E–12 DATA: 03.07.2024

SKALA: STADIUM: PW